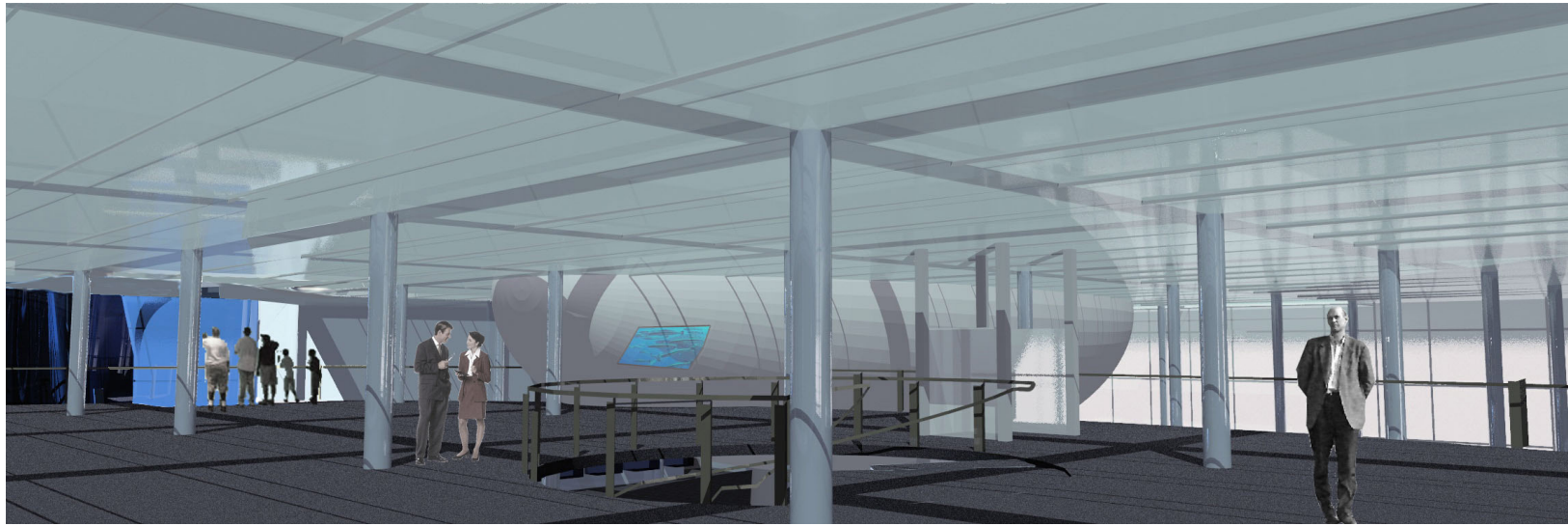
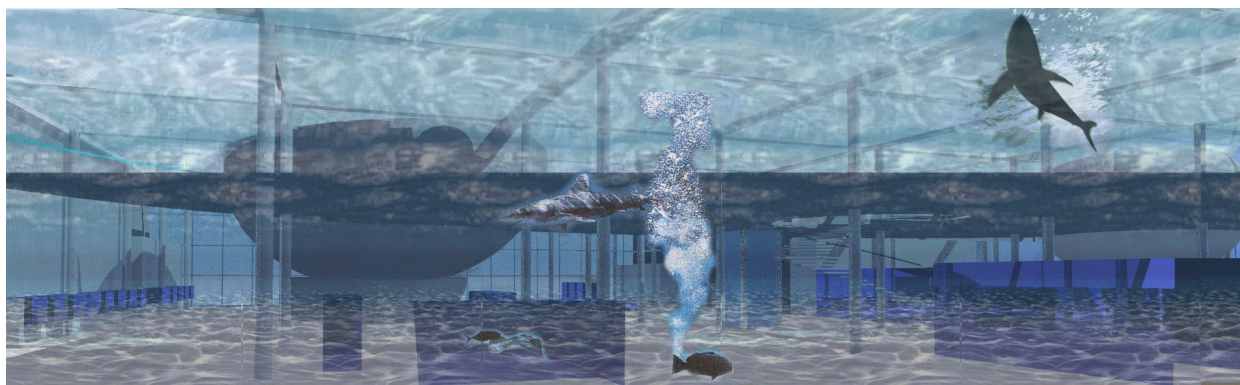


AUF  
DEM MUSEUMSDECK  
"ÜBER MEER"



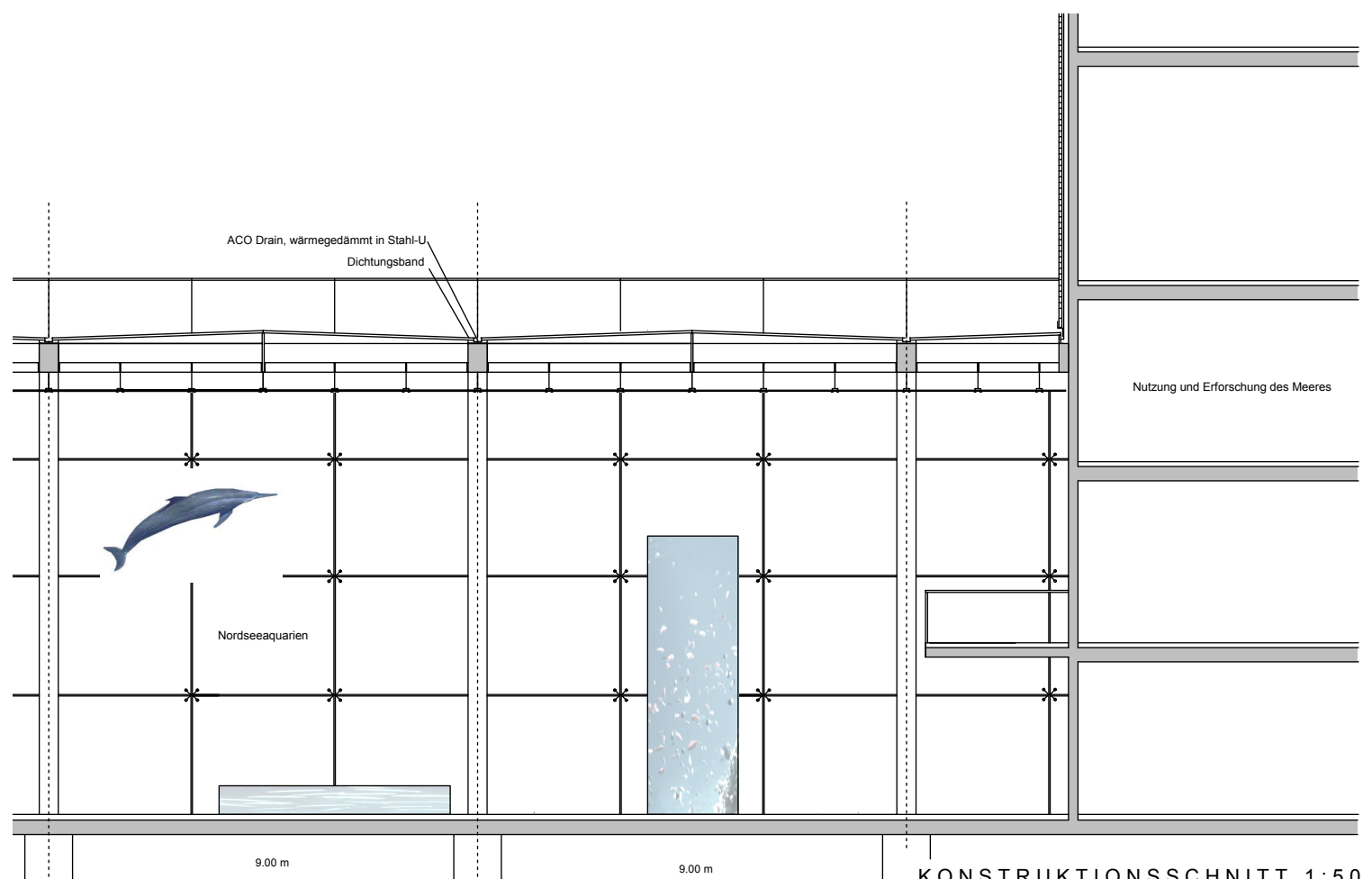
IM  
AUSSELLUNGSRAUM  
"UNTER MEER"



KONZEPT SCHICHTEN  
AUSSTELLUNGSRAUM  
"UNTERWASSERRAUM"

**DACHAUFBAU**

- Begehbare Verglasung:
- 1 x 10mm Verschleißscheibe, 10mm Delodur R siebbedruckt rutschsicher
- 2 x 15mm VSG als Tragschicht
- Stahlschwert
- Rost
- Abhängung
- abgehängte Glasdecke ESG an Punkthaltern



KONSTRUKTIONSSCHNITT 1:50